

FENDT

Fendt 200 V/F/P Vario





Fendt 200 V/F/P Vario: Preparado para el futuro.

Resolviendo hoy los desafíos del futuro: el nuevo Fendt 200 V/F/P Vario es su socio para obtener excelentes resultados, ahora y en el futuro. Está equipado con funciones y software que simplifican y digitalizan su trabajo – para que su explotación pueda continuar cosechando los frutos del éxito en el futuro. Descubra un tractor que se desenvuelve con soltura entre los cultivos. Nuestro Fendt 200 V/F/P Vario es un especialista en tareas exigentes, un profesional totalmente flexible y se siente como en casa en viñedos, plantaciones de árboles frutales y otros cultivos especializados. Porque usted se merece lo mejor.

Motor		207 V/F Vario	208 V/F Vario	209 V/F Vario	210 V/F/P Vario	211 V/F/P Vario
Potencia máxima ECE R 120	kW/CV	58/79	62/84	69/94	77/104	84/114
Potencia máxima con DP ECE R 120	kW/CV					91/124

Innovación y perfecta modularidad.

El nuevo Fendt 200 V/F/P Vario cuenta con un total de 33 innovaciones respecto al anterior modelo. 21 de ellas se incorporan en la configuración estándar, Power. La versión Profi ofrece nueve innovaciones adicionales integradas en el terminal, mientras que la variante Profi+ conecta el vehículo con la oficina haciendo uso de todas las posibilidades que ofrecen la telemetría, el autoguiado, el control de la máquina y la agronomía. La siguiente tabla detalla todas las posibilidades adicionales del nuevo Fendt 200 Vario.

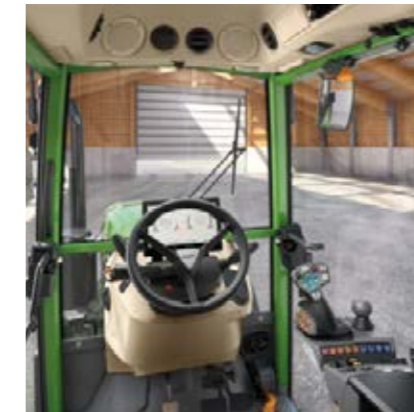
El Fendt 200 V/F/P Vario es el socio adecuado para cualquier situación, ya sean viñedos, plantaciones de árboles frutales, campos de lúpulo, invernaderos, horticultura y paisajismo o municipios locales. El Fendt Vario ofrece las soluciones adecuadas para sus problemas.

- Fendt 200 V Vario: el tractor estrecho tradicional. Alta tecnología con una anchura de trabajo mín. de 1,07 m. Eje delantero ancho opcional para una mayor maniobrabilidad.
- Fendt 200 F Vario: a partir de una anchura exterior de 1,32 m, el Fendt 200 F Vario ofrece el confort de una cabina 10 cm más ancha y el parabrisas elevado más amplio.
- Fendt 200 P Vario: el tractor especialista con ejes más anchos y mayores capacidades de elevación a partir de 1,59 m.



Gamas de equipamiento Power, Profi y Profi+

Puede elegir entre 2 configuraciones diferentes por cada nivel de equipamiento. Las ilustraciones muestran las diferentes líneas con accesorios opcionales.



Profi Setting 1

- Palanca monomando en cruz
- 2 módulos lineales (par de interruptores basculantes) para manejar las válvulas hidráulicas



Profi+ Setting 1

- Palanca monomando en cruz
- 2 módulos lineales (par de interruptores basculantes) para manejar las válvulas hidráulicas
- Terminal de 12"



Power Setting 2

- Palanca monomando en cruz
- Sin módulo lineal (par de interruptores basculantes)



Profi Setting 2

- Joystick 3L
- 2 módulos lineales (par de interruptores basculantes) para manejar las válvulas hidráulicas
- Terminal de 12"



Profi+ Setting 2

- Joystick 3L
- 2 módulos lineales (par de interruptores basculantes) para manejar las válvulas hidráulicas
- Terminal de 12"

Innovaciones en la versión Power	Innovaciones en la versión Profi	Innovaciones en la versión Profi+
Nuevo modelo superior 211 Vario con hasta 124 CV de potencia del motor (ECE R120), DynamicPerformance y 508 Nm	Aire acondicionado estándar, ventilación y calefacción	Sistema de gestión de cabeceras Fendt TI (junto con el terminal de 12")
	Calefacción en el espacio para los pies (opcional)	Terminal de 12" en el techo de la cabina con control mediante pantalla táctil e interruptor giratorio y pulsador, plegable
Taqués hidráulicos para un menor mantenimiento	Conductos de cables integrados en la parte delantera y trasera	Hasta máx. 8 válvulas – acoplamiento central optimizado
Ventiladores Visctronic con control electrónico para una regulación precisa según las necesidades reales	Cabina por primera vez de fábrica con clase de protección cat. 4 P (opcional)	Power Beyond en conexión central (en combinación con bomba LS)
Eficiente tecnología de gases de escape para la Fase V (UE)	FendtONE – panel de control incluyendo joystick multifunción; interruptor giratorio y pulsador y asignación de teclas con una codificación flexible por colores	V/F: elevador trasero con control de alivio y presión de contacto ajustable
Depósito de combustible (68 litros o de forma opcional 80 litros) con cómodo repostaje en pilar A	Terminal del salpicadero central con TFT configurable de 10" y ajuste mediante el interruptor giratorio y pulsador y cuatro teclas de acceso directo	V/F: elevador hidráulico pendular con indicador de inclinación electrónico
Filtro de aire bien ubicado bajo la parte delantera del capó	Joystick multifunción de 2 grados de agresividad, con control hidráulico proporcional; ajuste del control de cruce en el mando	Joystick 3L para controlar funciones hidráulicas incluyendo tecla de inversión 1
Sistema de gestión del tractor TMS con control automático de la carga límite 2.0 y modo Kickdown de aceleración estándar	Mayor caudal con bomba LS y como máx. 119 L./min. en total	Interruptores basculantes con codificación por colores
Cabina de 4 pilares completamente nueva con parabrisas elevado; sin parabrisas practicable	P: elevador delantero con control de posición y alivio para un excelente guiado de aperos en terreno irregular y ondulado (P)	
Columna de dirección y salpicadero con altura e inclinación ajustables mediante pedal	Mayor capacidad de carga: +100 kg – mayor peso máximo autorizado de 4.800 kg (VF) 5.600 kg (P)	
	Faros bi-halógenos y luces diurnas LED opcionales	

CABINA COMFORT DEL FENDT 200 V/F/P VARIO

Cabina Comfort: innovación allí donde la necesita.



Cabina Comfort con perfecta visibilidad y ergonomía

No solo prometemos innovación, sino que la combinamos con un manejo intuitivo. Con la nueva cabina Comfort de 4 pilares, el parabrisas elevado y FendTONE, le espera un diseño más espacioso y completamente nuevo para el entorno de trabajo del conductor. Dispondrá de una gran sensación de espacio y clara visibilidad. El parabrisas elevado también le ofrece una visión completa de los aperos por encima del tractor como, por ejemplo, la despuntadora. El salpicadero digital ajustable le muestra todo lo que necesita de un vistazo. La columna de dirección se ajusta fácilmente con el pedal para adoptar la posición de trabajo perfecta. La generosa consola de control con joystick multifunción y teclas de libre asignación permite una perfecta ergonomía. Disfrute del exclusivo espacio para las piernas sin el molesto alojamiento de la transmisión.



Cabina con sistema de protección de filtrado cat. 4 opcional

La nueva cabina permite establecer de fábrica la posibilidad de cambiar el filtrado de aire de la cabina a la categoría de protección 4. Con la configuración básica, cumple todas las normas de una cabina de categoría de protección 2. Sin embargo, el sistema de filtrado puede actualizarse a la categoría de protección 4 según la norma EN15695 de la UE de protección contra el polvo, productos fitosanitarios líquidos y sus vapores. El Fendt 200 V/F/P Vario cumple todos los requisitos en el ámbito de la protección fitosanitaria, a la vez que protege al conductor. Una vez finalizado el trabajo, el sistema de filtrado puede volver a cambiarse fácilmente desde el terminal.

La atención a los detalles marca la diferencia

Disfrute de los dos amplios escalones y de libre acceso sin el molesto alojamiento de la transmisión. Una serie de detalles inteligentes hará que resulte más agradable realizar las tareas cotidianas. Entre ellos se incluyen el compartimiento de almacenamiento izquierdo, así como el espacio de almacenamiento y la conexión USB bajo el reposabrazos. El ingenioso cableado integrado en la parte delantera y trasera garantiza que cada cable esté dispuesto de forma ordenada de afuera hacia adentro incluso con la ventanilla cerrada. Esto impide que entre polvo, ruido o agua.

Para quienes necesitan más: modularidad total

Cada operación es distinta. Por eso le ofrecemos una extraordinaria variedad de opciones. Porque necesita una herramienta que se adapte perfectamente a sus operaciones. Con nuestras tres líneas —Power, Profi y Profi+— y la flexibilidad que ofrecen más de 160 opciones, además de 80 neumáticos y bandas de orugas, puede personalizar al máximo su tractor en función de sus necesidades. Desde la versión estándar de alta calidad Power hasta la versión de alta tecnología Profi+ totalmente digital con terminal de 12", autoguiado preciso de 2 cm y sistemas de documentación y telemetría integrados.

Conversaciones telefónicas de manos libres con una máxima calidad de audio; esto es posible en el Fendt 200 Vario gracias al micrófono de cuello de cisne flexible que puede moverse de un lado a otro.



Climatizador

El sofisticado concepto de aire acondicionado y ventilación proporciona un excelente flujo de aire a través de la columna de dirección y el techo de la cabina. Ocho boquillas distribuyen el aire por la cabina allí donde lo desee. Para trabajos de invierno, puede seleccionar el sistema de calefacción adicional opcional con otras dos salidas en el espacio para los pies.



Lugar de trabajo perfectamente ajustable

Para lograr la mejor postura en el asiento, el volante y el salpicadero deben encontrarse a la altura y en el ángulo de inclinación adecuados. Ambos se ajustan sin escalonamientos con el pedal de forma rápida y fácil. Beneficios: una visibilidad excelente y sin deslumbramiento en el salpicadero, además de un plegado rápido para facilitar el acceso.

Fendt ofrece una solución inteligente para los cables que se extienden desde la parte delantera o trasera del tractor hasta el interior de la cabina. Los pasacables especiales permiten guiar cables de cualquier tamaño. La luneta trasera puede permanecer cerrada para que no entre polvo, suciedad, agua ni ruido.

Un lugar de trabajo como en casa.

Salpicadero – consola de control – terminal de 12" – pulsadores de libre asignación



Ajustes y visión general en el salpicadero

En la parte superior se encuentra el salpicadero digital central, que le permite configurar fácilmente los principales grupos de funciones. A derecha e izquierda se visualiza de forma permanente la información sobre la conducción por carretera. En los modelos sin el terminal de 12", encontrará los ajustes de los grupos principales en el centro: elevadores hidráulicos, sistema hidráulico, motor y transmisión, ordenador de a bordo con medición de consumo, ventilación, iluminación, suspensión del eje delantero, asignación de botones, además de servicio y diagnóstico. Todo está bajo control con el nuevo interruptor giratorio y pulsador situado a la derecha de la columna de dirección. Esto le permite acceder a las superficies de pantalla y diversos menús. Hay un mando independiente para el aire acondicionado y la ventilación.



Joystick multifunción – botones de libre asignación

A la hora de desarrollar el nuevo concepto de control, nos centramos en un funcionamiento intuitivo y ergonómico. Por ejemplo, logramos aumentar la ergonomía del joystick multifunción de 2 grados de agresividad con reposabrazos mejorado y cuatro teclas de libre asignación con funciones adicionales, facilitando el manejo de diferentes aperos sin cambiar de posición. El nuevo joystick tiene un total de 18 teclas, incluyendo 2 botones proporcionales. 13 de ellos se asignan libremente.



Terminal táctil de 12" – funciones adicionales, superficie de pantalla y control táctil

Por primera vez, el Fendt 200 V/F/P Vario tiene un terminal de 12" ajustable con control mediante pantalla táctil o interruptor giratorio y pulsador, según la configuración. Los controles del tractor y de los aperos, la función de la cámara opcional, así como el sistema de autoguiado y documentación, se encuentran completamente integrados. Cada página de menú en el terminal muestra hasta 6 pantallas de libre configuración. Aquí se muestran todos los menús de ajuste del vehículo y sistemas de asistencia adicionales. Después, tenemos el ingenioso sistema de gestión de cabeceras Fendt TI, el sistema de control ISOBUS 200 y el sistema de autoguiado completo Fendt Guide a partir de Profi+.

Clásica palanca monomando en cruz o joystick 3L

La clásica palanca monomando en cruz controla 2 válvulas y el tercer y cuarto circuito. El joystick 3L controla 4 válvulas y tiene un botón de libre asignación que puede asignar al tercer circuito, por ejemplo, para mantener la mano derecha en el joystick en todo momento.

Terminal de 12", pivotante, con control mediante pantalla táctil e interruptor giratorio y pulsador

Con el interruptor giratorio y pulsador central decide qué desea ver en el Fendt 200 Vario. Incluye las cuatro teclas de acceso rápido de volver, panel de inicio, resumen, Individual Operation Manager (IOM) y cambiar entre el terminal y el salpicadero. También puede cambiar entre los distintos terminales.



Además del familiar mando en forma de trébol, el nuevo joystick multifunción incluye dos mandos para el control de las válvulas proporcionales y cuatro pulsadores blancos de libre asignación.

La palanca monomando en cruz ofrece un control sensible sin tener que recurrir a las dos válvulas de control. Las funciones complejas de los aperos pueden controlarse con el tercer y el cuarto circuito hidráulico opcionales, que se activan y controlan mediante pulsadores de la palanca monomando en cruz.

Los botones de control de los bloqueos del diferencial y la doble tracción se encuentran a la izquierda, con los ajustes de elevadores hidráulicos a la derecha.

En el nivel de manejo central se encuentran las siguientes funciones (de izquierda a derecha): interruptores basculantes de ajuste 1 y 2 (libre asignación), accionamiento de la toma de fuerza, además de elevadores hidráulicos delanteros y traseros con ajuste de profundidad.

Aquí puede controlar fácilmente las funciones habituales de conducción y transmisión mediante pulsadores, incluyendo dos memorias de revoluciones del motor, dos controles de crucero y un nuevo ajuste de control de crucero activo controlado con un mando.

Control del eje de la toma de fuerza delantera y trasera

Ajustes de acelerador de mano y rango del modo de pedal

Compartimento plegable con puerto USB

MOTOR – TRANSMISIÓN – DISEÑO DEL VEHÍCULO

Ligero, resistente, inteligente y eficiente.



Concepto de potencia adicional DynamicPerformance (DP) de Fendt para más cobertura de superficie y una mayor productividad

El Fendt 211 V/F/P Vario tiene una potencia máxima de 114 CV. El innovador concepto de potencia boost DP despliega hasta 10 CV más de potencia cuando es necesaria. La potencia se distribuye generalmente a consumidores como el eje de toma de fuerza, el sistema hidráulico, los ventiladores y el aire acondicionado. El sistema detecta si determinados componentes necesitan una mayor potencia y la pone a su disposición mediante un control inteligente. DP funciona tanto para trabajos con la toma de fuerza en modo estacionario —por ejemplo, con una trituradora de troncos— como en movimiento. Además, el DP se activa durante el laboreo del suelo y tareas de transporte lento en función de la potencia que requieran los consumidores activos. Los 10 CV de potencia adicional resultan interesantes para explotaciones que deseen un tractor especialista y resistente con reservas de potencia.

Control de emisiones con DPF pasivo, DOC y SCR

La tecnología de gases de escape SCR junto con el filtro de partículas diésel (DPF) reduce notablemente el consumo de combustible porque el DPF no requiere ninguna inyección de diésel durante la regeneración. La solución de urea inyectada AdBlue reduce los óxidos de nitrógeno. En combinación con el catalizador de oxidación diésel (DOC), las emisiones se reducen eficazmente y el tractor cumple la normativa más reciente sobre emisiones (Fase V / Tier 4f).

El nuevo ventilador Visctronic con control digital se adapta con una gran sensibilidad a los requisitos de refrigeración reales. Esto ahorra hasta un 1,4% de combustible y permite un funcionamiento más silencioso que un ventilador con control convencional. También reduce las reparaciones y aumenta los intervalos de servicio incluso en entornos con polvo.



Disfrute de la potencia añadida del Vario: ahorre hasta un 7% de tiempo y un 9% de diésel

La transmisión continua Vario combina el máximo confort de conducción con una cobertura de superficie sin precedentes. La potencia adicional incorporada en el Fendt Vario se logra gracias a que este trabaja siempre a la velocidad perfecta de forma sensible y con una eficiencia óptima para obtener la máxima cobertura de superficie. De 20 m/h a 40 km/h. Incluso en pendientes pronunciadas puede frenar continuamente hasta detenerse, asegurar la máquina en pendiente con el control de parada activa y continuar sin problemas. Esto protege el suelo y proporciona seguridad. Recurre a potencias de reserva que no están al alcance de las transmisiones Powershift. Esto le permite ahorrar hasta un 7% en horas de trabajo y hasta un 9% de diésel respecto a las transmisiones con escalonamiento.

Equilibrio y eficiencia con TMS

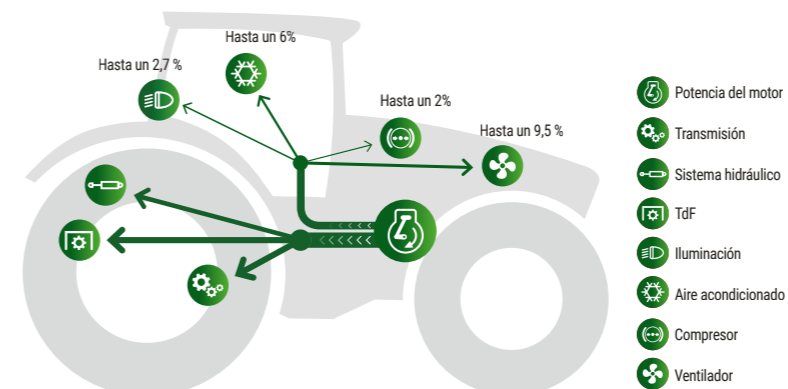
Una gran variedad de labores forman parte del trabajo diario de un tractor especialista. Con el TMS, tan solo es preciso especificar la velocidad deseada. Ya sea para el transporte, en viñedos o plantaciones de árboles frutales, el Fendt 200 V/F/P Vario ha sido diseñado para ofrecer un rendimiento ideal, un bajo consumo de combustible y un menor desgaste de sus componentes.

En función de las necesidades, hay disponibles dos configuraciones de tubo de escape. La configuración 1 incorpora el tubo de escape en la parte inferior, mientras que la configuración 2 lo lleva en la parte superior cuando se utiliza un apero central a la izquierda



El depósito de combustible de 68 litros u 83 litros (opcional) en el pilar A garantiza una larga autonomía y un sencillo repostaje. Después está el depósito de AdBlue de 16 litros en la parte delantera del capó. Puede trabajar durante más tiempo sin repostar.

Control mediante pedal de conducción o joystick: El modo de conducción puede seleccionarse individualmente. La velocidad puede controlarse con el pedal o con el joystick. Puede cambiar el sentido de conducción con el joystick o la palanca de inversión con función "stop and go" integrada.



Ventilador reversible: para condiciones especiales como, por ejemplo, labores de despuntado

El ventilador reversible opcional limpia el refrigerador de forma rápida y sencilla y sin tiempos de inactividad para que su trabajo sea más eficiente.

VERSATILIDAD Y FLEXIBILIDAD: ELEVADOR DELANTERO Y TRASERO – SISTEMA HIDRÁULICO

Por delante en todo lo que importa. Hoy y mañana.



Potente sistema hidráulico con hasta ocho válvulas y Power Beyond

Dependiendo de la configuración, el ingenioso sistema hidráulico del Fendt 200 V/F/P Vario ofrece hasta ocho válvulas de control, dos circuitos de control, caudales ajustables de manera independiente, Power Beyond, función de prioridad y libre asignación. El ajuste se lleva a cabo cómodamente en el salpicadero o a través del terminal de 12" opcional.

Potente sistema hidráulico con suministro de aceite independiente y un caudal de hasta 119 L./min

Los modelos Fendt 200 V/F/P Vario cuentan con un sistema hidráulico con sensor de carga y hasta 8 válvulas. Dos bombas de caudal fijo administran la cantidad necesaria de aceite hidráulico: hasta 76 L./min con totalizador de caudal y 119 L./min en la versión LS. Se dispone de un máximo de 25 litros de aceite hidráulico para los aperos montados y remolcados. Los conductos de aceite para la transmisión y el sistema hidráulico están separados. Esto permite utilizar aceites biológicos en el sistema hidráulico sin problemas.

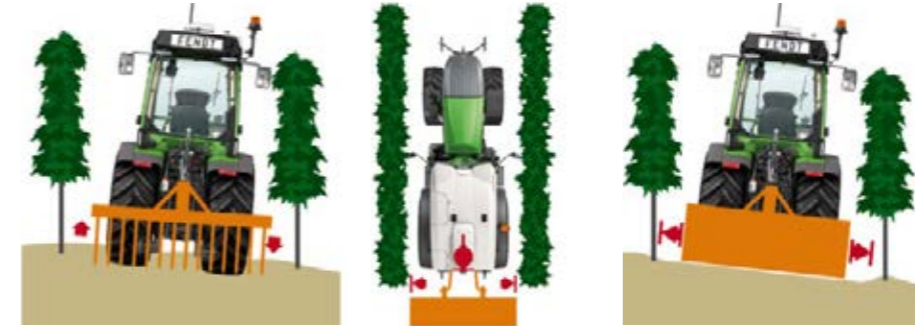
Acoplamiento central con equipamiento hidráulico de alto rendimiento y conexión Power Beyond

La gran cantidad de espacio libre con hasta 45 cm de anchura permite guiar de forma óptima los aperos centrales con la mejor visibilidad. Con cinco válvulas de doble efecto a la derecha y dos válvulas a la izquierda, combinadas con los retornos y la conexión en cruz, puede controlar a la perfección cualquier combinación hidráulica de alto nivel. La conexión central Power Beyond suministra fácilmente aceite a los aperos que demandan una gran potencia. Así, es posible utilizar tres aperos en combinaciones de trabajo que ahorran tiempo y costes. Los beneficios que esto aporta son la máxima productividad y protección del suelo, además de una gran eficiencia económica.

Elevador delantero confort para una perfecta adaptación (P)

En el Fendt 200 P Vario está disponible un elevador delantero confort especial con control de posición y alivio. Es posible utilizar una segadora frontal en modo flotante con una determinada presión de contacto y adaptarla con exactitud al contorno del suelo. Todo esto optimiza la calidad del forraje. Los resortes de descarga convencionales ya no son necesarios. El peso que se transfiere del apero al eje delantero aumenta simultáneamente la tracción y evita desviaciones en pendientes.

El exclusivo elevador hidráulico pendular Fendt se adapta al terreno de forma totalmente hidráulica. Gracias al ajuste sin escalonamientos de la inclinación y del desplazamiento horizontal del elevador desde el asiento del conductor, nuestros tractores Fendt 200 V/F ofrecen enormes ventajas al trabajar con cultivadores, rotocultores o carretillas elevadoras.



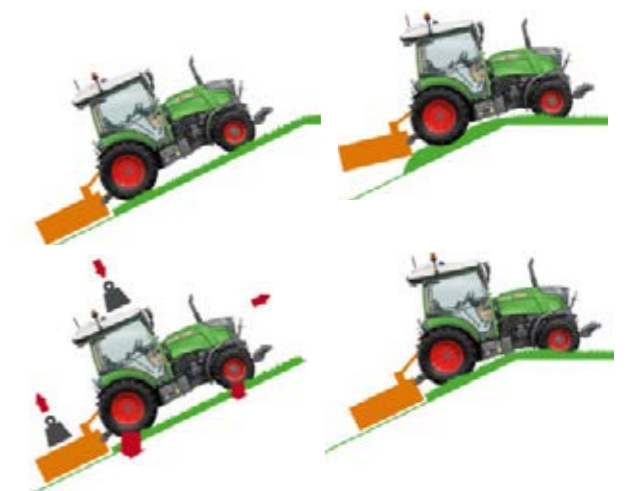
Ventajas prácticas del ajuste de inclinación: el apero trasero compensa continuamente las pendientes mediante dos cilindros hidráulicos (bajo pedido). Ventajas prácticas del ajuste lateral: el apero es guiado con precisión por la hilera mediante dos cilindros hidráulicos que bloquean los enganches inferiores.

El elevador hidráulico delantero está totalmente integrado e instalado cerca del vehículo. Esto hace que las máquinas conectadas sigan siendo muy maniobrables. Los enganches inferiores son fácilmente desmontables y se pliegan en posición de estacionamiento. Los fuelles protegen los cilindros de elevación frente a los impactos de piedras.



Elevador hidráulico trasero con control de alivio (V/F)

El apero trasero, por ejemplo, una trituradora, sigue con precisión el contorno del suelo con la presión de contacto ajustada. En terrenos irregulares, el apero se mantiene a la misma altura de trabajo para obtener resultados perfectos. Esto es especialmente ventajoso cuando se trabaja en las transiciones entre pendientes y superficies llanas (y viceversa). La transferencia de peso del apero al vehículo en trabajos en pendiente aumenta la tracción y la capacidad de ascenso.



TECNOLOGÍA – ESTRUCTURA – SUSPENSIÓN – AGILIDAD – RETENCIÓN DEL VALOR

La combinación de experiencia y progreso permite lograr grandes cosas.



Increíble maniobrabilidad, extraordinario nivel de seguridad y máxima tracción

El diseño de alta calidad del eje delantero combina maniobrabilidad y robustez con una conducción segura. Esto permite cambiar fácilmente a la siguiente hilera al llegar al final de la anterior. El ángulo de giro de 58°, el diseño de talle de avispa, la suspensión del eje delantero con control de estabilidad y la gran capacidad de carga de los ejes forman la base para conseguir el máximo rendimiento de la persona y la máquina. La función VarioActive le permite realizar un solo giro de tope a tope.



Suspensión del eje delantero con control de estabilidad – hasta un 7% más de cobertura de superficie, cómoda y segura.

La suspensión autonivelante del eje delantero con recorrido de 80 mm garantiza una tracción óptima y aumenta la cobertura de superficie hasta un 7%. Las cuatro ruedas mantienen contacto permanente con el suelo. El control de estabilidad integrado y la potente transmisión Vario ofrecen la mejor seguridad durante los trabajos y estabilidad al vuelco incluso cuando se utilizan aperos en pendientes.



Confort excepcional durante la conducción y durante el funcionamiento

El máximo nivel de confort durante la conducción y el funcionamiento se garantiza gracias a la inteligente combinación de tres sistemas: la suspensión autonivelante del eje delantero con control de estabilidad, la cabina apoyada sobre silent-blocks y el amortiguador de transporte activo. Esto minimiza cada impacto y cada bache tanto en carretera como en el campo – hasta un 20%. La autonivelación ofrece una excelente suspensión en todo momento, incluso con altas capacidades de carga.

Freno sensible de alto rendimiento – larga vida útil

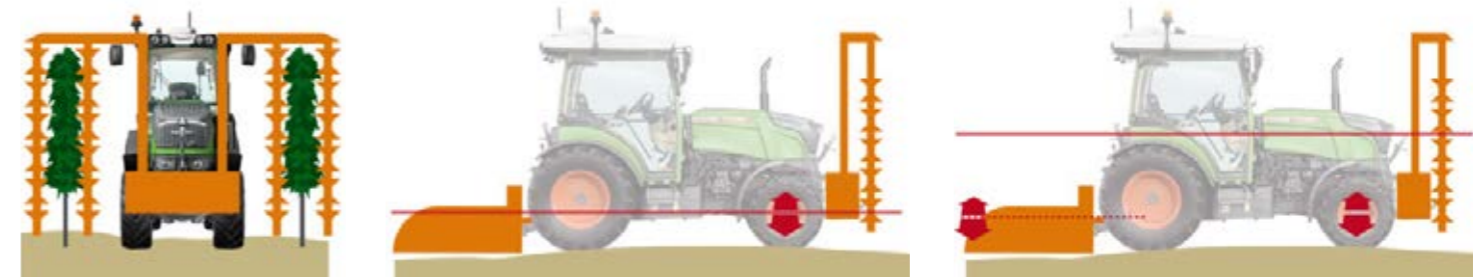
El sistema de frenos a las cuatro ruedas, que prácticamente no requiere ningún mantenimiento, garantiza una excelente seguridad durante la conducción en pendientes y en carretera. Se basa en dos frenos multidisco integrados en las ruedas traseras y en un paquete de discos en las delanteras para accionar la doble tracción. En cada operación de frenado, los frenos se rocían automáticamente con aceite fresco para minimizar la carga térmica.

Doble tracción inteligente y bloqueo automático del diferencial

El sistema automático dependiente de la velocidad y la dirección para la doble tracción y el bloqueo del diferencial multidisco trasero es de gran ayuda en cabecera. En función de las necesidades, ambos sistemas se activan o desactivan según el ángulo de giro o la velocidad. El resultado es la máxima fuerza de tracción y protección del suelo con total maniobrabilidad.

Suspensión al trabajar con una despuntadora

La suspensión autonivelante con control de estabilidad ofrece siempre una amortiguación sensible en terreno irregular para labores de despuntado. También proporciona una altura de trabajo e inclinación horizontal uniformes. Los beneficios para el conductor son un trabajo silencioso y sin necesidad de tener que realizar ajustes continuamente.



Gran confort de conducción en la hilera

El alto nivel de confort de conducción se debe a la combinación inteligente de tres sistemas: la suspensión autonivelante del eje delantero, los silent-blocks de la cabina y el sistema amortiguador de oscilaciones en la parte trasera.



Giros rápidos con la dirección VarioActive

En las cabeceras puede beneficiarse de la dirección VarioActive, alcanzando el ángulo total de giro de las ruedas con un solo giro del volante. El sistema de dirección superpuesta no tiene límites hasta 8 km/h, mientras que el efecto de superposición es lineal entre 8 y 18 km/h.

Extraordinaria tracción y capacidad de ascenso

El secreto está en el elevador hidráulico pendular (Fendt 200 V/F Vario) y el punto de tracción situado delante del eje trasero. Cuando mayor sea la fuerza de tracción necesaria, más peso se transferirá al eje delantero. Esto, en combinación con la tecnología inteligente de bloqueo del diferencial y doble tracción y la suspensión del eje delantero, garantiza una alta tracción y capacidad de ascenso, así como una mayor protección del suelo gracias al menor deslizamiento.

Autoguiado y gestión de cabeceras.



El receptor Fendt Guide está bien protegido e integrado en el diseño del techo.

Mayor asistencia y productividad con la tecnología de autoguiado Fendt Guide

Los métodos de gestión actuales en cultivos especializados requieren hasta 20 pasadas al año. Esto plantea enormes demandas tanto en las personas como en las máquinas que, a su vez, influyen en los resultados. Con el sistema de autoguiado Fendt, puede posicionarse con exactitud por el campo o ser guiado con precisión a lo largo de la hilera, manteniendo en todo momento la distancia ideal al cultivo con la trituradora o el pulverizador y evitando tratamientos duplicados no deseados. Mientras trabaja, tiene en todo momento una visión general de las hileras ya procesadas.

Aplicación práctica 1: Registro de datos de posicionamiento al colocar los cultivos y los postes

En cultivos especializados, se registran digitalmente los principales datos de ubicación. Estos datos pueden importarse después a una base de datos de campos o viñedos para posteriores trabajos de mantenimiento. Gracias al sistema de documentación de tareas Fendt Task Doc, ahora puede gestionar sus trabajos y su documentación con un gran ahorro de tiempo y costes.

Aplicación práctica 2: Documentación de la protección fitosanitaria

La documentación de los tratamientos con productos fitosanitarios y la prevención de tratamientos duplicados son aspectos de vital importancia. El sistema de documentación integrado en el paquete básico de agronomía le permite registrar su trabajo en el campo sin problemas. Los datos se envían de forma flexible por USB o a través de la red móvil.

Simplificación de la gestión de cabeceras con Fendt TI

Este asistente inteligente es una auténtica ventaja para operaciones repetitivas, sobre todo en las cabeceras. Nuestro sistema de gestión de cabeceras Fendt TI le permite ahorrar hasta 1.920 movimientos de mano al día en 160 giros. Puede registrar manualmente todas las funciones como una secuencia y guardarlas en el terminal, tanto en parada como durante la conducción. Después, basta con pulsar un botón para activar la secuencia automática al entrar y salir de la cabecera. Puede trabajar sin cambiar de posición. 5 activadores (trayecto, tiempo, elevador hidráulico delantero y trasero y manual) y 13 grupos de funciones le ayudan a controlar todas las funciones clave. Puede cambiar suavemente entre los pasos individuales de la secuencia.

Posibilidad de guardar perfiles de trabajo para un equipo perfectamente configurado incluso con diferentes conductores trabajando en la misma máquina

Estos perfiles de trabajo le permiten guardar cada apero con sus propios ajustes. Esto evita tener que acceder a los ajustes cada vez. Incluso teniendo diferentes conductores, estos pueden trabajar de manera óptima y eficiente sin tener que realizar ningún ajuste.



FendtONE: la conexión perfecta entre la oficina y la máquina.

Filosofía operativa integral de manejo intuitivo

Por primera vez, la nueva plataforma FendtONE reúne la oficina con las máquinas en una sola unidad de control. FendtONE combina el familiar sistema de manejo del tractor con el terminal para tareas de planificación o control que tradicionalmente se realizan en la oficina. Puede planificar sus trabajos y datos del campo en un ordenador o dispositivo inteligente desde cualquier lugar y enviarlos a su máquina. La vista en la cabina del conductor y online (desde la oficina o en movimiento) es siempre uniforme. FendtONE le ayuda a cumplir los requisitos legales en materia de documentación y optimiza todos sus procesos de trabajo.

Ventajas prácticas de un vistazo:

- Manejo intuitivo y uniforme (mismos botones en el mismo lugar con los mismos iconos)
- Mantenimiento centralizado de los datos principales (datos del campo, máquinas, etc.)

Puede elegir entre cuatro módulos

Hay un total de cuatro módulos disponibles, que puede seleccionar según sea necesario:

- Sistema de guiado
- Agronomía
- Control de la máquina
- Telemetría

Cada módulo incluye un paquete básico de las aplicaciones iniciales que necesite. También puede ampliar los módulos con extras opcionales.



Adaptado a sus necesidades

Módulo Fendt Smart Farming	Ventajas	Opcional
Paquete básico del sistema de autoguiado <ul style="list-style-type: none"> • Equipa el tractor para el autoguiado y la aplicación Fendt Guide 	<ul style="list-style-type: none"> • Trabajo en el campo más eficiente • Sencillo e intuitivo • Actualización y gestión central de los datos del campo • Menos trabajo para el conductor • Mayor productividad y ahorro de combustible 	<ul style="list-style-type: none"> • Selección de diferentes receptores (NovAtel o Trimble) • Fendt Contour Assistant • Fendt TI (estándar con el terminal) • Fendt TI Auto
Paquete básico de agronomía <ul style="list-style-type: none"> • Incluye la app Fendt Task Doc • Creación de trabajos e informes de seguimiento en la máquina • Visión global de las tareas terminadas 	<ul style="list-style-type: none"> • Visión general de los trabajos y tareas • Documentación simplificada de las tareas y el trabajo en el campo • Documentación completa del trabajo en el campo • Listo para futuros informes • Transferencia flexible de datos: selección de USB o red móvil 	<ul style="list-style-type: none"> • Next Machine Management* • Agrirouter* <p>* Software externo</p>
Paquete básico de telemetría <ul style="list-style-type: none"> • Para el mejor análisis y la gestión opcional de la flota • Fendt Connect permite visualizar y guardar datos como la posición de la máquina, el consumo de combustible, la velocidad y códigos de error • Almacenamiento para evaluar los procesos de trabajo y el estado de la máquina • Los datos se envían a través de la red móvil 	<ul style="list-style-type: none"> • Planificación fiable, con los mejores tiempos de aplicación y rendimiento de la máquina • Acceso a los datos de la máquina desde cualquier lugar • Fácil gestión de la flota • Prevención de tiempos de inactividad de la máquina identificando los códigos de error en cuanto aparecen • Mejora del servicio de concesionario 	
Paquete básico de control de la máquina <ul style="list-style-type: none"> • Requisito indispensable para funciones ISOBUS adicionales • Control de aperos ISOBUS sencillo e intuitivo a través de conexiones ISOBUS 200 en la cabina y una toma en la parte trasera 	<ul style="list-style-type: none"> • Uso más eficiente del conjunto y de los recursos • Mejor calidad de trabajo • Le ayuda a planificar el trabajo para cada subparcela • Ahorra pesticidas, fertilizantes y semillas al planificar cómo gestionar el trabajo para cada subparcela (VRC, SC) • Máxima funcionalidad para la gestión de aperos ISOBUS • Control sencillo de aperos complejos 	<ul style="list-style-type: none"> • Fendt SectionControl (SC) • Fendt VariableRateControl (VRC)



FENDT SERVICES

El mejor producto con el mejor trato y servicio.

Con el Fendt 200 V/F/P Vario, obtiene un producto de vanguardia que supera los retos más difíciles. Por eso puede esperar prestaciones adicionales en los servicios de los eficientes concesionarios certificados Fendt:

- Líneas de comunicación rápidas entre usted y nuestro capacitado equipo de servicio.
- Disponibilidad de piezas de repuesto 24 horas al día, los 7 días de la semana durante toda la temporada
- Garantía de 12 meses en piezas originales Fendt y su montaje

100% calidad. 100% servicio: Fendt Services
Ofrecemos servicios excepcionales para garantizarle la mejor fiabilidad de uso y eficiencia posible de su máquina Fendt:

- Servicio de demostración Fendt
- Formación de operadores Fendt Expert
- AGCO Finance: acuerdos de leasing y financiación
- Fendt Care: ampliaciones de garantía y mantenimiento
- El programa de máquinas usadas Fendt Certified



Los concesionarios Fendt están siempre a su lado cuando los necesita, todo ello con un solo objetivo: garantizar que sus máquinas Fendt estén listas para entrar en acción en cualquier momento. Si algo va mal durante el periodo de recolección, solo tiene que llamar a la línea directa de emergencia de su centro de servicio certificado, disponible las 24 horas al día, los 7 días de la semana.

Equipamiento estándar y opcional
 Estándar: ■
 Opcional: □

FENDT 200 V/F/P VARIO

Variantes de equipamiento.*



	200 V Power	200 V Profi	200 V Profi+	200 F Power	200 F Profi	200 F Profi+	200 P Power	200 P Profi	200 P Profi+
Motor									
Ventilador reversible	□	□	□	□	□	□	□	□	□
Pre-calentador del motor	□	□	□	□	□	□	□	□	□
Transmisión									
Sistema de gestión del tractor Vario TMS	■	■	■	■	■	■	■	■	■
Función "inversión", función "stop and go"	■	■	■	■	■	■	■	■	■
Control de crucero	■	■	■	■	■	■	■	■	■
Sistema de guiado									
Paquete básico del sistema de guiado			■			■			■
Trimble / NovAtel estándar			□			□			□
RTK Trimble / NovAtel			□			□			□
TI Auto			□			□			□
Contour Assistant			□			□			□
Agronomía									
Paquete básico de agronomía			□			□			□
Telemetría									
Paquete básico de telemetría			□			□			□
Control de la máquina									
Control de máquina ISOBUS 200 (en la cabina)		□	□		□	□		□	□
Section Control (SC)			□			□			□
Variable Rate Control (VRC)			□			□			□
Funcionamiento Vario									
Joystick multifunción con control de crucero, memoria de revoluciones del motor, modos automáticos y controles para el sistema hidráulico	■	■	■	■	■	■	■	■	■
Joystick 3L		□	□		□	□		□	□
Individual Operation Manager – asignación flexible de teclas	■	■	■	■	■	■	■	■	■
Salpicadero digital	■	■	■	■	■	■	■	■	■
Terminal de 12" con control mediante pantalla táctil y pulsadores		□	■		□	■		□	■
Sistema de dirección Fendt Active		□	■		□	■		□	■
Cabina									
Cabina confort	■	■	■	■	■	■	■	■	■
Sistema de filtro de aire de cabina categoría 4		□	□		□	□		□	□
Asiento confort, suspensión neumática	■	■	■	■	■	■	■	■	■
Columna de dirección regulable en altura e inclinación	■	■	■	■	■	■	■	■	■
Aire acondicionado	■	■	■	■	■	■	■	■	■
Climatizador automático integrado	□	□	□	□	□	□	□	□	□
Parabrisas en una pieza y puerta a la derecha	■	■	■	■	■	■	■	■	■
Limpiaparabrisas trasero	□	□	□	□	□	□	□	□	□
Espejo retrovisor telescópico	□	□	□	□	□	□	□	□	□
Soporte de dispositivos auxiliar	□	□	□	□	□	□	□	□	□
4 conexiones para cámaras (digitales/analógicas)		□	□		□	□		□	□
Sistema de direccionamiento reactivo Fendt	■	■	■	■	■	■	■	■	■
Indicadores con autocancelación	■	■	■	■	■	■	■	■	■
Dispositivo de nivel de frenos	□	□	□	□	□	□	□	□	□
Desconector de batería	□	□	□	□	□	□	□	□	□
Iluminación									
Faros bi-halógenos	■	■	■	■	■	■	■	■	■
Faros auxiliares delanteros	□	□	□	□	□	□	□	□	□
Faros de trabajo LED en pilar cabina	□	□	□	□	□	□	□	□	□
Faros de trabajo LED traseros en techo	□	□	□	□	□	□	□	□	□
Faros de trabajo delanteros en techo	□	□	□	□	□	□	□	□	□
Faros de trabajo LED delanteros en techo	□	□	□	□	□	□	□	□	□
Luces LED traseras	■	■	■	■	■	■	■	■	■
Luz de conducción diurna	□	■	■	□	■	■	□	■	■
Faros rotativos LED	□	□	□	□	□	□	□	□	□

	200 V Power	200 V Profi	200 V Profi+	200 F Power	200 F Profi	200 F Profi+	200 P Power	200 P Profi	200 P Profi+
Chasis									
Suspensión autonivelante del eje delantero, control de estabilidad, bloqueable	□	□	□	□	□	□	□	□	□
Sistema de aire comprimido de 2 circuitos	□	□	□	□	□	□	□	□	□
Tracción a las cuatro ruedas / bloqueo del diferencial									
Sistema automático de doble tracción y bloqueo del diferencial con sensores de ángulo de giro	■	■	■	■	■	■	■	■	■
Bloqueo del diferencial automático delantero							■	■	■
Diferencial delantero / trasero con 100% de bloqueo de discos y sensores de ángulo de giro	■	■	■	■	■	■	■	■	■
Elevador hidráulico									
Elevador hidráulico delantero SE, con control externo (válvula independiente)	□	□	□	□	□	□	□	□	□
Elevador hidráulico delantero confort de simple efecto con ajuste de posición y controles externos							□	□	□
Elevador hidráulico delantero confort de doble efecto con control de posición y control de descarga, controles externos							□	□	□
Elevador hidráulico trasero con control externo	■	■	■	■	■	■	■	■	■
Amortiguador de oscilaciones, control del elevador electrohidráulico	■	■	■	■	■	■	■	■	■
Elevador hidráulico pendular	■	■	■	■	■	■	■	■	■
Ajuste hidráulico lateral y de la inclinación con actuación mejorada	□	□	□	□	□	□			
Control de descarga del elevador trasero		□	□		□	□			
Extracción curva	□	□	□	□	□	□	□	□	□
TdF									
TdF delantera: 540E rpm	□	□	□	□	□	□	□	□	□
TdF delantera: 1000 rpm	□	□	□	□	□	□	□	□	□
TdF trasera 540/WZW/750 rpm	□	□	□	□	□	□	□	□	□
TdF trasera 540/540E/1000 rpm	■	■	■	■	■	■	■	■	■
Controles externos para la TdF trasera	■	■	■	■	■	■	■	■	■
Hidráulicos									
Accionamiento de la válvula EHS de la palanca monomando en cruz, joystick multifunción	■	■	■	■	■	■	■	■	■
Accionamiento de la válvula EHS en los módulos lineares		■	■		■	■		■	■
Bomba tándem hidráulica, refrigeradora de aceite hidráulico (42 + 33 l/min)	■			■			■		
Sistema "Load sensing" con bomba de pistones axial (48 + 71 l/min)	□	■	■	□	■	■	□	■	■
1. válvula EHS en la parte central y trasera	■	■	■	■	■	■	■	■	■
3. válvula EHS en la parte central y trasera	□	□	■	□	□	■	□	□	■
4. válvula EHS en la parte central y trasera	□	□	□	□	□	□	□	□	□
1ª válvula hidráulica central izquierda/trasera		□	□		□	□		□	□
2ª válvula hidráulica central izquierda		□	□		□	□		□	□
7ª y 8ª válvula EHS en la parte central izquierda		□	□		□	□		□	□
Conexión hidráulica Power Beyond		□	□		□	□		□	□
Retorno en la parte central derecha	■	■	■	■	■	■	■	■	■
Retorno en la parte trasera	■	■	■	■	■	■	■	■	■
Acoplamiento CUP en la parte trasera	□	□	□	□	□	□	□	□	□
Aceite hidráulico biológico	□	□	□	□	□	□	□	□	□
Equipamiento adicional									
Enganche manual	■	■	■	■	■	■	■	■	■
Enganche de remolque automático sin mando a distancia, trasero	□	□	□	□	□	□	□	□	□
Contrapesos delanteros, varios tamaños	□	□	□	□	□	□	□	□	□
Contrapesos de las ruedas traseras	□	□	□	□	□	□	□	□	□
Placa de montaje de aperos	□	□	□	□	□	□	□	□	□

* Consulte Settings para las variantes de equipamiento

Especificaciones técnicas.



		207 V	207 F	208 V	208 F
Motor					
Potencia nominal ECE R 120	kW/CV	53/72	53/72	60/82	60/82
Potencia nominal con DP ECE R 120 (valor de homologación)	kW/CV				
Potencia máxima ECE R 120	kW/CV	58/79	58/79	62/84	62/84
Potencia máxima con DP ECE R 120	kW/CV				
Nº de cilindros	Número	3	3	3	3
Cilindrada	cm³	3300	3300	3300	3300
Régimen nominal	rpm	2100	2100	2100	2100
Par máximo a 1600 rpm	Nm	328	328	348	348
Par máximo con DP a 1600 rpm	Nm				
Reserva de par motor	%	37.0	37.0	28.0	28.0
Nivel de combustible	litros	68.0	68.0	68.0	68.0
Depósito de combustible opcional	litros	80.0	80.0	80.0	80.0
Depósito AdBlue	litros	16.0	16.0	16.0	16.0

Transmisión y TdF

Tipo de transmisión		ML70	ML70	ML70	ML70
Gama de velocidades marcha adelante	km/h	0.02-40	0.02-40	0.02-40	0.02-40
Gama de velocidades marcha atrás	km/h	0.02-25	0.02-25	0.02-25	0.02-25
Toma de fuerza trasera		540/540E/1000	540/540E/1000	540/540E/1000	540/540E/1000
Toma de fuerza trasera opcional (incluyendo TdF proporcional al avance)		540/540E/5,8	540/540E/4,8	540/540E/5,4	540/540E/4,8
Toma de fuerza delantera opcional		1000	1000	1000	1000
Toma de fuerza delantera opcional 2		540 E	540E	540 E	540E

Elevador y sistema hidráulico

Bomba hidráulica doble	l/min	33+42	33+42	33+42	33+42
Bomba de caudal variable	l/min	48+71	48+71	48+71	48+71
Presión de trabajo / presión de control	bar	200	200	200	200
Válvulas máx. (delante/centro/atrás) Power	Número	0/4/4	0/4/4	0/4/4	0/4/4
Válvulas máx. (delante/centro/atrás) Profi / Profi+	Número	0/7/4	0/7/4	0/7/4	0/7/4
Máx. volumen de aceite hidráulico disponible	litros	25	25	25	25
Máx. capacidad de elevación del elevador hidráulico trasero	daN	2775	2417	2775	2417
Máx. capacidad de elevación del elevador hidráulico delantero	daN	2380	2380	2380	2380

Neumáticos

Neumáticos delanteros (estándar)		7.5L - 15	280/70R20	280/70R16	280/70R20
Neumáticos traseros estándar		280/85 R 24	340/85R28	320/85R24	340/85R28
1. Neumáticos delanteros opcionales		265/70R16	11LR16	7.5L-15	11LR16
1. Neumáticos traseros opcionales		12.4 R24	420/70R24	280/85R24	420/70R24
2. Neumáticos delanteros opcionales		280/70R16	280/70R20	280/70R16	280/70R20
2. Neumáticos traseros opcionales		360/70R24	420/70R24	360/70R24	420/70R24
3. Neumáticos delanteros opcionales		320/65R16	320/65R18	320/65R16	320/65R18
3. Neumáticos traseros opcionales		440/65 R24	420/70R24	440/65R24	420/70R24

Dimensiones

Anchura de vía delantera (neumáticos estándar)	mm	794	1064	852	1064
Anchura de vía trasera (neumáticos estándar)	mm	777	1000	831	1000
Anchura total con neumáticos estándar	mm	1070	1367	1151	1367
Longitud total	mm	3708	3813	3708	3813
Altura total - cabina confort	mm	2310	2470	2400	2470
Máx. despeje respecto al suelo	mm	266	323	266	323
Batalla	mm	2290	2290	2290	2290

Pesos

Peso en vacío (tractor básico con cabina - depósitos llenos, sin conductor)	kg	3060.0	3140.0	2860.0	3140.0
Peso total autorizado máx.	kg	4800.0	4800.0	4800.0	4800.0
Carga máx. en enganche de remolque	kg	1500.0	1500.0	1500.0	1500.0

	209 V	209 F	209 P	210 V	210 F	210 P	211 V	211 F	211 P
	67/91	67/91	67/91	73/99	73/99	73/99	77/105	77/105	77/105
							84/114	84/114	84/114
	69/94	69/94	69/94	77/104	77/104	77/104	84/114	84/114	84/114
							91/124	91/124	91/124
	3	3	3	3	3	3	3	3	3
	3300	3300	3300	3300	3300	3300	3300	3300	3300
	2100	2100	2100	2100	2100	2100	2100	2100	2100
	389	389	389	428	428	428			
							508	508	508
	28.0	28.0	28.0	30.0	30.0	30.0	33.0	33.0	33.0
	68.0	68.0	68.0	68.0	68.0	68.0	68.0	68.0	68.0
	80.0	80.0	80.0	80.0	80.0	80.0	80.0	80.0	80.0
	16.0	16.0	16.0	16.0	16.0	16.0	16.0	16.0	16.0

	ML70	ML70	ML70	ML70	ML70	ML70	ML70	ML70	ML70
	0.02-40	0.02-40	0.02-40	0.02-40	0.02-40	0.02-40	0.02-40	0.02-40	0.02-40
	0.02-25	0.02-25	0.02-25	0.02-25	0.02-25	0.02-25	0.02-25	0.02-25	0.02-25
	540/540E/1000	540/540E/1000	540/540E/1000	540/540E/1000	540/540E/1000	540/540E/1000	540/540E/1000	540/540E/1000	540/540E/1000
	540/540E/5,4	540/540E/4,8	540/540E/4,7	540/540E/5,4	540/540E/4,8	540/540E/4,7	540/540E/5,5	540/540E/4,8	540/540E/4,7
	1000	1000	1000	1000	1000	1000	1000	1000	1000
	540E	540E	540E	540E	540E	540E	540E	540E	540E

	33+42	33+42	33+42	33+42	33+42	33+42	33+42	33+42	33+42
	48+71	48+71	48+71	48+71	48+71	48+71	48+71	48+71	48+71
	200	200	200	200	200	200	200	200	200
	0/4/4	0/4/4	0/4/4	0/4/4	0/4/4	0/4/4	0/4/4	0/4/4	0/4/4
	0/7/4	0/7/4	0/7/4	0/7/4	0/7/4	0/7/4	0/7/4	0/7/4	0/7/4
	25	25	25	25	25	25	25	25	25
	2775	2417	3134	2775	2417	3134	2775	2417	3134
	2380	2380	2540	2380	2380	2540	2380	2380	2540

	280/70R16	280/70R20	280/70R20	280/70R16	280/70R20	280/70R20	280/70R16	280/70R20	280/70R20
	320/85R24	340/85R28	380/85R28	320/85R24	320/85R28	380/85R28	360/70R24	340/85R28	420/70R28
	7.5L-15	11LR16	11LR16	7.5L-15	11LR16	11LR16	280/70R16	11LR16	11LR16
	280/85R24	420/70R24	420/70R24	280/85R24	420/70R24	420/70R24	420/70R24	420/70R24	420/70R24
	280/70R24	280/70R20	280/70R20	280/70R16	280/70R20	280/70R20	320/65R16	280/70R20	280/70R20
	360/70R24	420/70R24	420/70R28	360/70R24	420/70R24	420/70R28	380/70R24	420/70R24	380/85R28
	320/65R16	320/65R18	340/65R18	320/65R16	320/65R18	340/65R18	320/65R16	320/65R18	340/65R18
	440/65R24	420/70R24	480/65R28	440/65R24	420/70R24	480/65R28	440/65R24	420/70R24	480/65R28

	852	1064	1212	852	1064	1212	852	1064	1212
	831	1000	1288	831	1000	1288	857	1000	1288
	1151	1367	1680	1151	1367	1680	1217	1367	1720
	3708	3813	3831	3708	3813	3831	3708	3813	3831
	2400	2470	2500	2400	2470	2500	2400	2470	2500
	266	323	318	266	323	318	266	323	318
	2290	2290	2290	2290	2290	2290	2290	2290	2290

	3080.0	3140.0	3360.0	3080.0	3140.0	3360.0	3090.0	3140.0	3380.0
	4800.0	4800.0	5600.0	4800.0	4800.0	5600.0	4800.0	4800.0	5600.0
	1500.0	1500.0	1500.0	1500.0	1500.0	1500.0	1500.0	1500.0	1500.0

FENDT

It's Fendt. Porque comprendemos la agricultura.



www.fendt.com

AGCO GmbH - Fendt-Marketing
87616 Marktoberdorf, Alemania

DISTRIBUIDOR OFICIAL:



AGCO
Your Agriculture Company

Fendt es una marca mundial de AGCO.

Todos los detalles referentes al alcance de entrega, apariencia, rendimiento, dimensiones y pesos, consumo de combustible y gastos de funcionamiento de los vehículos reflejan la última información disponible a la hora de la impresión. Pueden variar en el momento de la compra del vehículo. Su concesionario Fendt le informará con mucho gusto de cualquier posible cambio. Los vehículos mostrados no presentan equipamientos específicos de cada país.